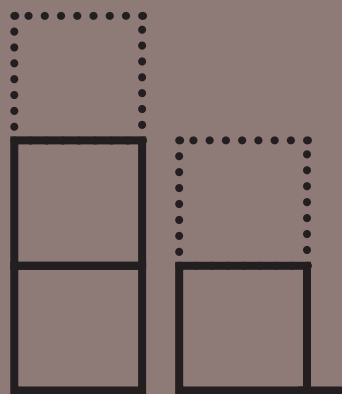


altstar

СДЕЛАНО В БЕЛАРУСИ.

СБОРНО-
РАЗБОРНЫЕ
КАРКАСНЫЕ
СИСТЕМЫ ДЛЯ
ПРОИЗВОДСТВА
МЕБЕЛИ



Наша фабрика специализируется на проектировании и производстве каркасных решений для любых задач.

Производство – **2 000** м².

Максимальная мощность обработки – **400** тонн труб/мес.

Высокопроизводительный станок лазерной резки труб **Trumpf TruLaser Tube 7000** с полной автоматизацией.

Линия полимерной окраски.

Количество работников – **80** человек.

Объем
производства –
20000
каркасов в месяц

Мы предлагаем различные современные, высокотехнологичные и трендовые решения для производителей:



мягкой мебели



кухонь



мебели для ванных комнат



корпусной мебели



детской мебели



садовой мебели



мебели для кафе и ресторанов



офисной мебели



дизайнерской мебели

Основа производственного комплекса – специализированное промышленное оборудование производства немецкой компании «Trumpf» – **TruLaser Tube 7000**.

Оборудование оснащено высокомоушным лазерным источником Trumpf мощностью **3 200Watt**.

Страна производства оборудования – Германия.



Компания «Trumpf» является признанным лидером в разработке и производстве лазерных систем по комплексной лазерной обработке металла.

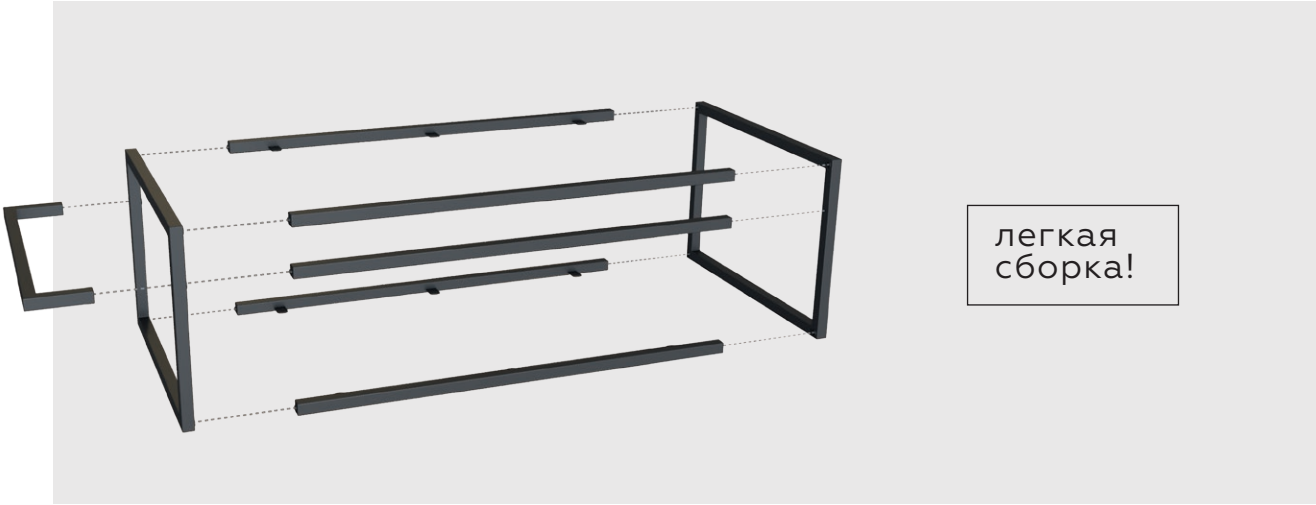
Конкурентное преимущество Trumpf – это полный цикл разработки и производства всех ключевых компонентов лазерных систем: от источника лазерного излучения до специализированного программного обеспечения.

Высокопроизводительный комплекс лазерной обработки металла позволяет обрабатывать трубные профили как малого сечения (от 15x15 мм), так и большого (до 150 мм) с толщиной стенки от 0,1 мм до 12 мм.

Оптимизация раскроя труб и так называемый «общий» рез для двух смежных изделий позволяют достичь низких норм отходов обрабатываемого металла, а полная автоматизация обработки, включая загрузку и измерение трубных заготовок, и высокая скорость резки (до 10 метров/мин) – существенно снизить себестоимость готовых изделий.

Лазерная резка труб позволяет гарантировать серийное качество даже для индивидуальных изделий при сохранении точности обработки на уровне +/- 0,1 мм для изделий длиной до 6 метров включительно.

Минимальное тепловое и механическое воздействие на обрабатываемый материал гарантирует высокое качество кромок реза и отсутствие необходимости их дополнительной механической обработки, что особенно важно для обработки углов или ребер трубных профилей. Качество лазерной резки сварных швов в трубах всегда стабильно высокое и не уступает качеству реза в любом другом месте труб.



Скорость
сборки каркаса

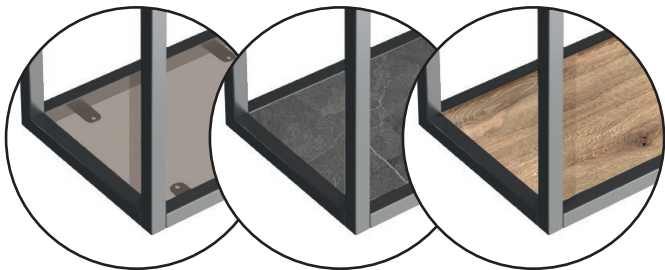
от **15** минут!



Собирается
и разбирается
одним ключом.



Каркасы
заполняются
стеклом, плиткой
мдф, дсп, массивом



White Snow
(муар, RAL9003)



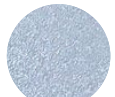
Golden Sun
(муар)



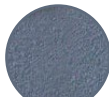
Black Moon
(муар, RAL9005)



Sparkling
Caramel (муар)



Silver Moon
(муар, RAL9006)



Diamond Grey
(муар)

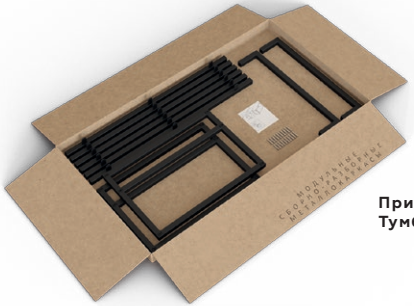


Graphite Rock
(муар)



Creamy Home
(муар)

транспортировка
и хранение
в 10 раз дешевле!



Пример упаковки
Тумба TERO 1



Пример упаковки
Стеллаж DORES 4

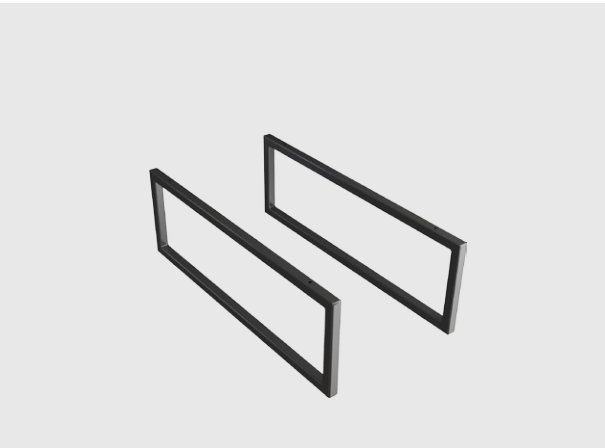


Пример упаковки
Стеллаж CANTE 4

стоимость перевозки
разборных каркасов
в 10 раз дешевле,
чем у сварных
изделий.



эффективность и стоимость
хранения в 10 раз дешевле,
чем у сварных изделий.



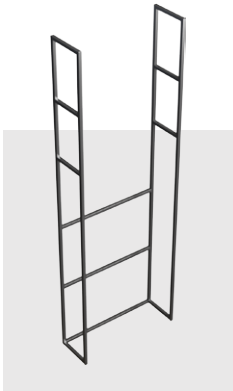
SLY 200x600x20



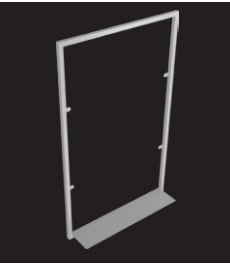
TERA 600x700x480



TERA 600x700x480



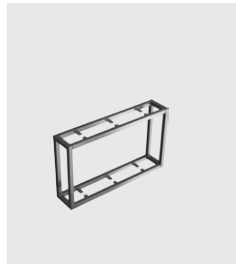
BRAS 250x700x2100



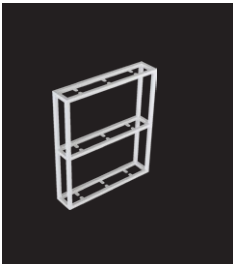
MIRAX 640x980x140



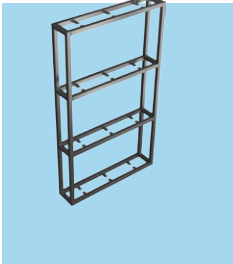
TERA AIR 800x700x480



DORRES 570x340x120



DORRES 2 570x660x120



DORRES 3 570x980x120



Стеллаж DORRES 4
570x1300x120



DORRES ST 570x340x120



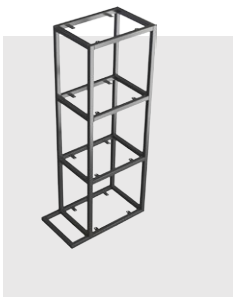
DORRES ST 2 570x660x120



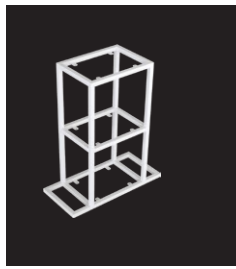
DORRES ST 3 570x980x120



CANTE 4 250x340x1300



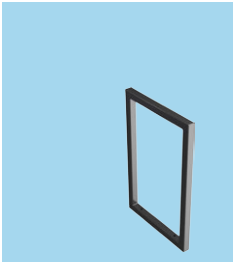
CANTE 3 250x340x980



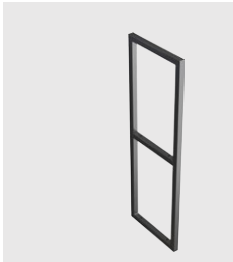
CANTE 2 250x340x660



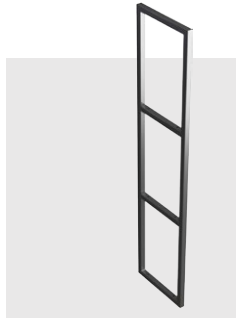
STEP S5 1820x250



STEP S 380x250



STEP S2 740x250



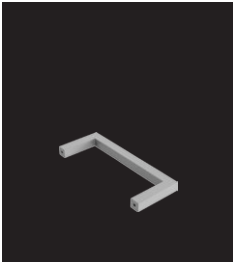
STEP S3 1100x250



SOLO ONE 370x120x120



SOLO TWO 570x120x120



HANDY C 250



HANDY T 480



O2

каркасные решения
для гостиной



TELE 2 1800x450x450



TELE 2



TELE 1 1200x450x450



CUBIC



BAR



BAR 600x1200x1015



CUBIC 720x900x315

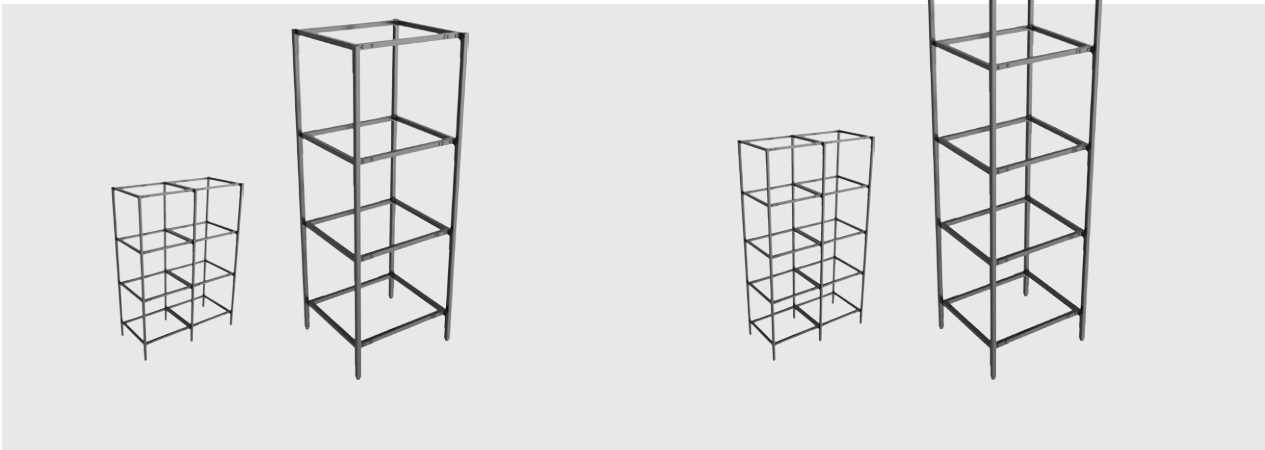


PLATE



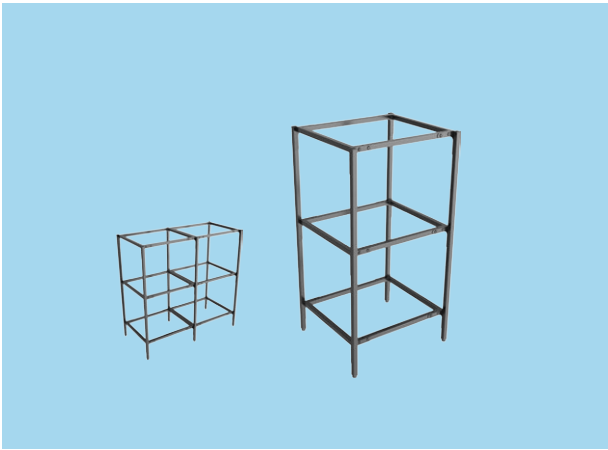
PLATE

altstahl

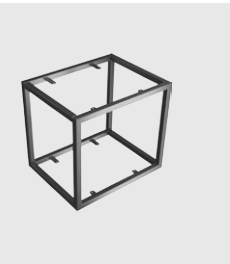


COMB 3 500x1360x450

COMB 5 500x1760x450



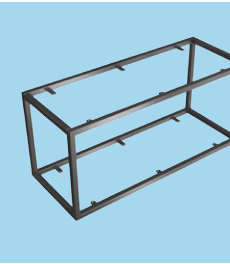
COMB 2 500x960x450



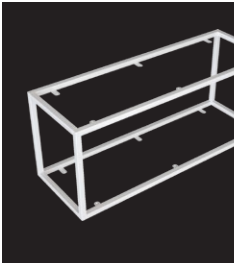
CUBE S 315x360x400



CUBE M 315x360x600



CUBE L 315x360x800



CUBE XL 360x900x315

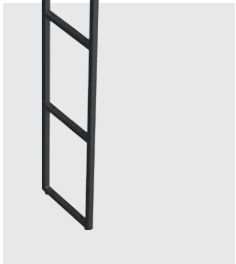
altstahl



Полки угловые



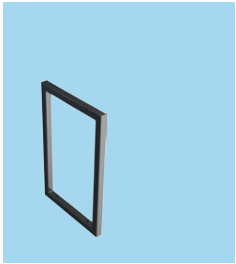
STEP S3 1100x250
STEP L3 1100x350



STEP S5 1820x250
STEP L5 1820x350



STEP S2 740x250
STEP L2 740x350



STEP S 380x250
STEP L 380x350



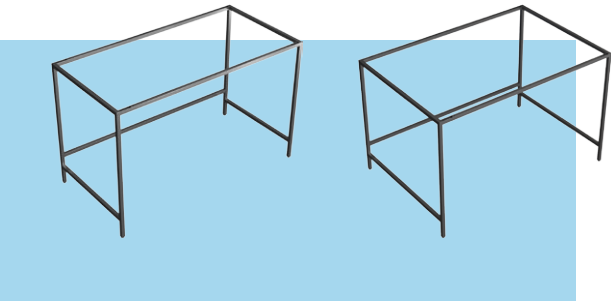
PARTA 1 1350x1200x640



PARTA 2 750x1200x600



PARTA 1



PARTA 3 750x1200x600

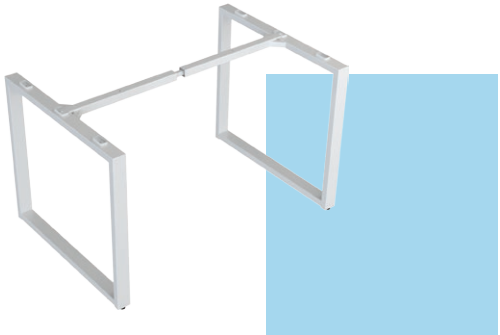
PARTA 4 750x1200x800



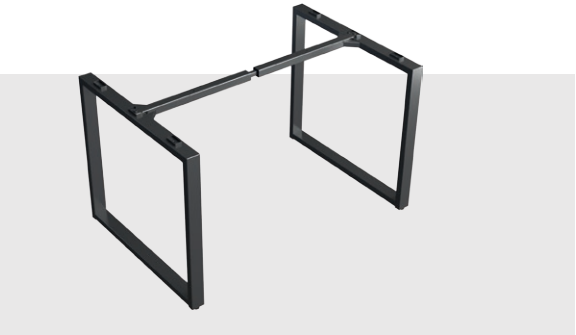
PARTA 3



SMART (телескопическая траверса)



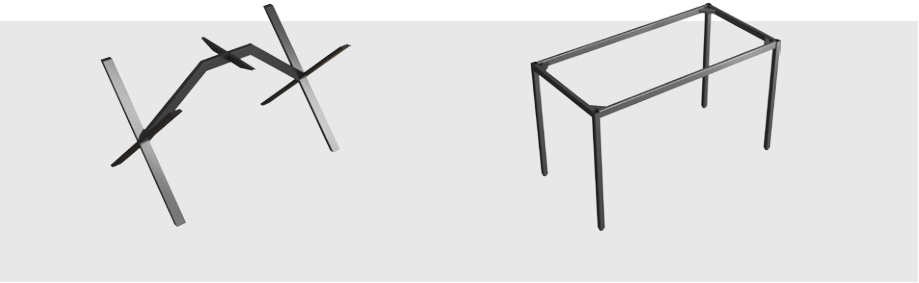
FORT 1200(1400,1600)x800x730



FORT 1200(1400,1600)x800x730

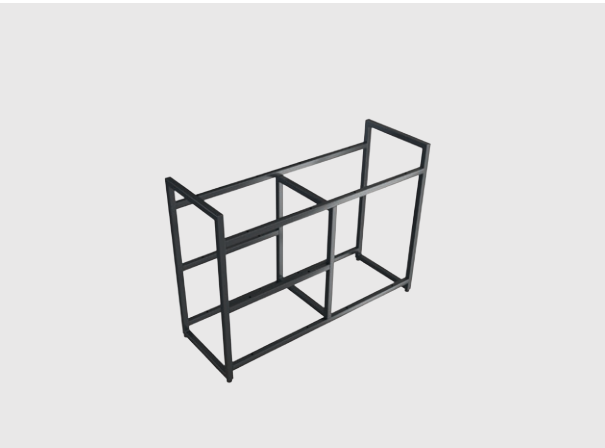
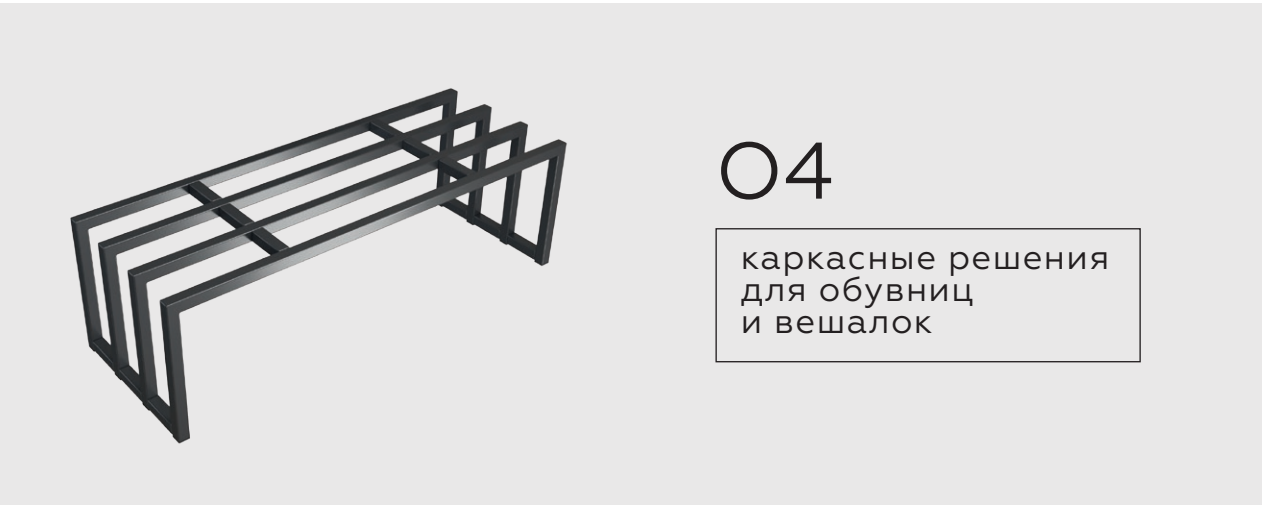


SMART 1000(1200,1400)x800x725



ROCKY 1200x700x710

TOUR 600x1200x715



PARK 2 609x840x300



PARK 2



HANGER 1 / PARK 2



HANGER 1 600x95x125



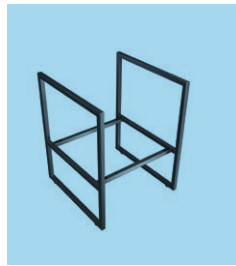
HANGER 2 800x95x125



PARK 1 800x290x250



TUBIC L 900x450x440



BASE 550x450x440



TUBIC S 600x600x450



COFFEE 550x350x650



TUBIC S





ROCKY 1200x700x710



TOUR



BAR 600x1200x1015



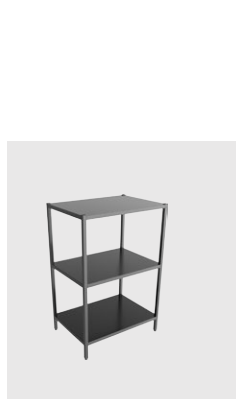
MODUL 5 391x600x570



TOUR 600x1200x715



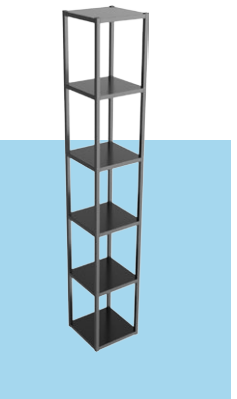
CUBIC 720x900x315



MODUL 6 560x400x834



MODUL 7 560x600x834



MODUL 8 290x290x1800



MODUL 9 290x580x1800



MODUL 1 667x403x290



MODUL 2 667x603x290



MODUL 3 667x603x150



MODUL 4 667x403x150



TOP 36 600x720



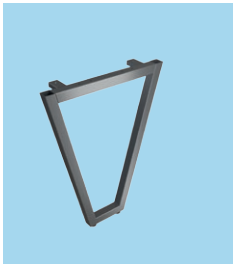
TOP 36



TOP 43



TOP 31



TOP 32 550/200x715



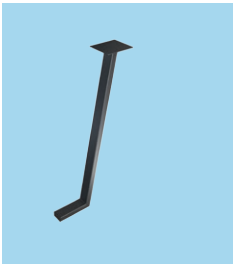
TOP 33 595x715



TOP 43 570x720



TOP 42 600x720



TOP 39 350x820



TOP 40 350x870



TOP 31 445x820/870



TOP 44 600x280x720



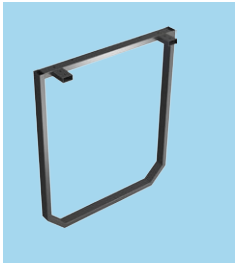
TOP 23 51x710
TOP 24 51x820
TOP 25 51x870
TOP 26 51x1100



TOP 27 50x50x710
TOP 28 50x50x820
TOP 29 50x50x870
TOP 30 50x50x1100



TOP 45 180x180x720



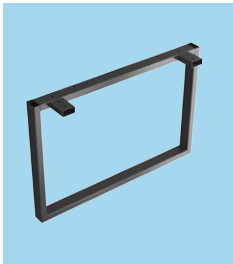
TOP 17 595x715



TOP 3



TOP 2



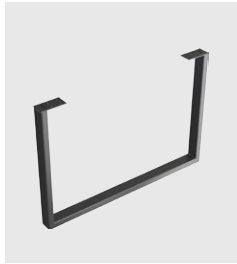
TOP 1 595x400



TOP 2 595x400



TOP 3 595x400



TOP 4 595x400



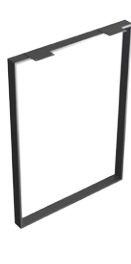
TOP 46 460/620 TOP 47 460/620



TOP 22



TOP 18 595x715



TOP 19 595x820



TOP 20 595x870



TOP 21 445x870



TOP 22 445x1100



TOP 34 595x820



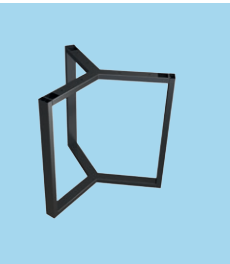
TOP 35 470/650x720



TOP 37 600x720



TOP 38 680/400x720



TOP 14 800x800x720



TOP 16 700x400x720



TOP 11 740x400x720



TOP 9 450x450x730



TOP 10 450x450x1088



TOP 5 180x180x450



TOP 15 700x400x720



TOP 12 700x700x720



TOP 13 700x700x1100



TOP 6 680x680x720



TOP 7 450x450x720 TOP 8 450x450x1088



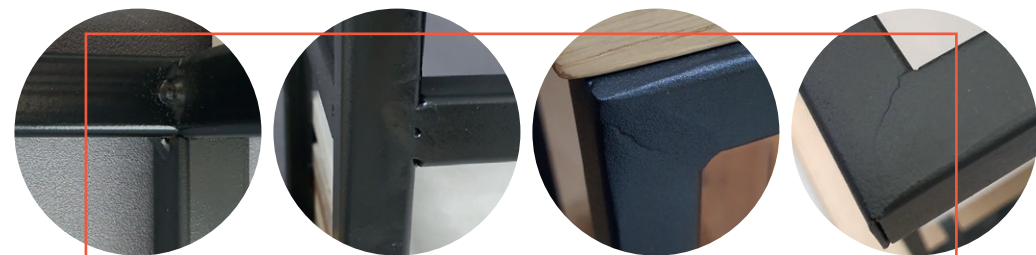
качество
и точность



Точное угловое позиционирование



точность геометрии наших каркасов
на уровне самолетостроения



ОСТЕРЕГАЙТЕСЬ!



Сварные
каркасы
«гаражного
производства»
радуют недолго
или не радуют
вообще

материалы
и геометрия резки

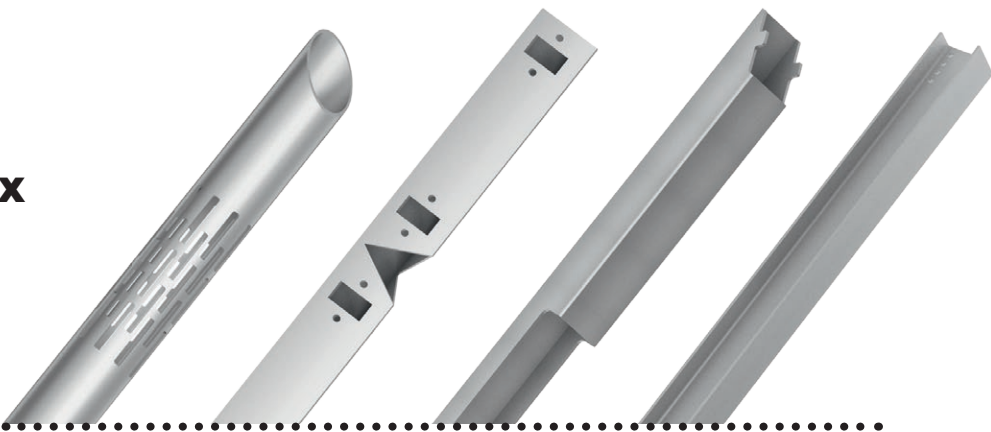


Конструкционная сталь Никель Алюминий Латунь Нержавеющая сталь

В производстве мы используем различные типы металла, чтобы обеспечить максимальное разнообразие дизайна нашей продукции.

Типы трубных профилей

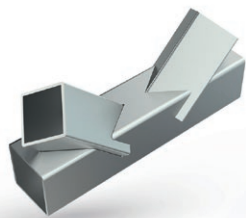
Круглые, квадратные, прямоугольные, овальные.
Уголок, С-образный профиль, пруток.
Р-образный, D-образный профиль.
Иные типы «открытых» и «закрытых» профилей.



Оптимизация раскроя

Автоматическая оптимизация оборудованием производственного плана.
Расчет потребности в материале без подключения к оборудованию.

«Твин-лайн» — один рез между двумя конечными изделиями.
Снижение норм отходов сырья.



Шарнирная фиксация
соединений



Гравировка (в том числе и сквозная)
для брендирования изделий



тел.: **+7 4953800115**
info@altstahl.ru
altstahl.ru